

## บทสรุปสำหรับผู้บริหาร

### การประเมินความผาสุกของบุคลากร สำนักงานสาธารณสุขจังหวัดตาก

การสร้างความสุขในที่ทำงานถือว่าเป็นปัจจัยที่สำคัญที่ทำให้การบริหารองค์กรเป็นไป ด้วยความราบรื่น เพื่อลดความเครียดและความขัดแย้งในองค์กร การสำรวจครั้งนี้ มีวัตถุประสงค์ เพื่อศึกษาความผาสุกของบุคลากร ในสำนักงานสาธารณสุขจังหวัดตาก โดยที่ผู้ตอบแบบสอบถาม จำนวน 60 คน โดยใช้แบบสอบถามออนไลน์ ประกอบด้วย 4 ส่วนคือ 1)ข้อมูลทั่วไป 2)ความ คิดเห็นเกี่ยวกับภาระงานและการการนำองค์กร 3)ความพึงพอใจโดยรวม 4) ข้อเสนอแนะ วิเคราะห์ ข้อมูลด้วยค่าความถี่ ร้อยละ ค่าเฉลี่ย และส่วนเบี่ยงเบนมาตรฐาน

ผลการวิเคราะห์ข้อมูล พบว่าผู้ตอบแบบสอบถามส่วนใหญ่เป็นเพศหญิง จำนวน 45 คน (ร้อยละ 76.3) มีอายุเฉลี่ย 41.2 ปี อายุต่ำสุด 23 ปี สูงสุด 59 ปี การศึกษาส่วนใหญ่ระดับปริญญาตรี ร้อยละ 72.9 เป็นข้าราชการ ร้อยละ 88.1 ส่วนใหญ่มีอายุราชการเฉลี่ย 16.7 ปี บทบาทหน้าที่ใน ปัจจุบันส่วนใหญ่เป็นผู้ปฏิบัติ ร้อยละ 83.1

ความผาสุกในด้านการทำงานในภาพรวม พบว่า ในปี 2563 ระดับปานกลาง ที่ค่าเฉลี่ย 3.61 S.D.= .39 ในปีงบประมาณ 2564 ระดับมาก ที่ค่าเฉลี่ย 4.52 S.D.= .39 ความผาสุกเกี่ยวกับ โอกาสและความก้าวหน้าในอาชีพในปี 2563 เท่ากับ 4.06 S.D.= .71 ในปีงบประมาณ 2564 มี ค่าเฉลี่ยเท่ากับ 4.28 S.D.= .73 ความผาสุกด้านการรักษาคุณภาพระหว่างชีวิตการทำงานและชีวิต ส่วนตัว ในปี 2563 ที่ค่าเฉลี่ย 4.21 S.D.= .71 ในปีงบประมาณ 2564 ที่ค่าเฉลี่ย 4.47 S.D.= .90 ความ ผาสุกโดยภาพรวมมีความพึงพอใจ ร้อยละ 81.03 รู้สึกเฉยๆ ร้อยละ 15.5 และ ไม่มีความพึงพอใจ ร้อยละ 12.7

เมื่อพิจารณาเป็นรายด้าน พบว่า ความคิดเห็นเกี่ยวกับด้านงานในความรับผิดชอบ พบว่า ในปี 2563 ระดับปานกลาง ที่ค่าเฉลี่ย  $3 \pm 1.39$  ในปีงบประมาณ 2564 ระดับมาก ที่ค่าเฉลี่ย  $4.52 \pm .39$  ด้านสภาพแวดล้อมในการทำงานในปี 2563 ระดับปานกลางที่ค่าเฉลี่ย  $3.89 \pm .84$  ในปีงบประมาณ 2564 ระดับมาก ที่ค่าเฉลี่ย  $4.86 \pm .68$   $f \pm$ ความคิดเห็นเกี่ยวกับภาวะผู้นำและ วัฒนธรรมในองค์กรใน 2563 ระดับค่อนข้างมากที่ค่าเฉลี่ย  $4.35 \pm .35$  ในปัจจุบัน ระดับมากที่สุด ที่ ค่าเฉลี่ย  $4.60 \pm .67$  เกี่ยวกับโอกาสและความก้าวหน้าในอาชีพในปี 2563 ระดับค่อนข้างมากที่ค่า เฉลี่ยเท่ากับ  $4.06 \pm .71$  ในปัจจุบันระดับค่อนข้างมากที่ค่าเฉลี่ยเท่ากับ  $4.28 \pm .73$  ความผาสุกด้าน การรักษาคุณภาพระหว่างชีวิตการทำงานและชีวิตส่วนตัว ในอดีตที่ผ่านมาระดับค่อนข้างมาก ที่ ค่าเฉลี่ย  $4.21 \pm .71$  ในปัจจุบัน ระดับค่อนข้างมาก ที่ค่าเฉลี่ย  $4.47 \pm .90$

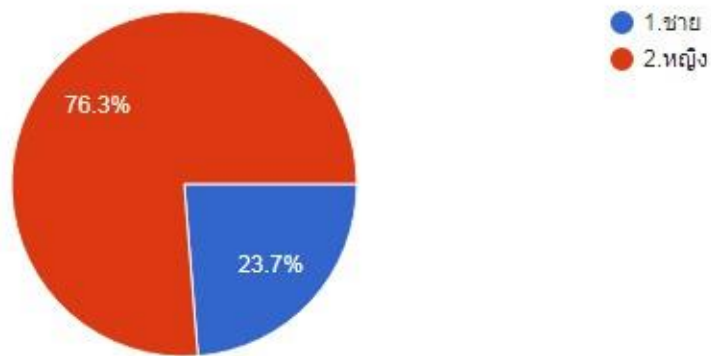
# สรุปผลการประเมินความผาสุก ของบุคลากรสาธารณสุขจังหวัดตาก(ตุลาคม 2564)

## ส่วนที่ 1 ข้อมูลส่วนบุคคล

### 1.1 เพศ

#### 1.1.เพศ

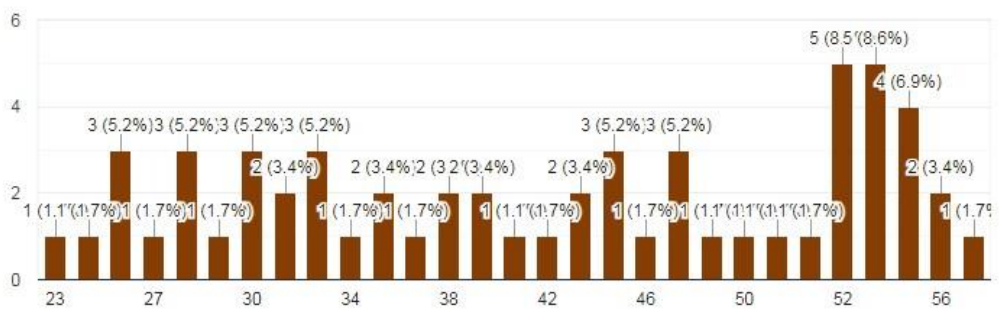
59 responses



### 1.2 อายุ

#### 1.2.อายุ

58 responses



อายุน้อยสุด 23 ปี

อายุสูงสุด 59 ปี

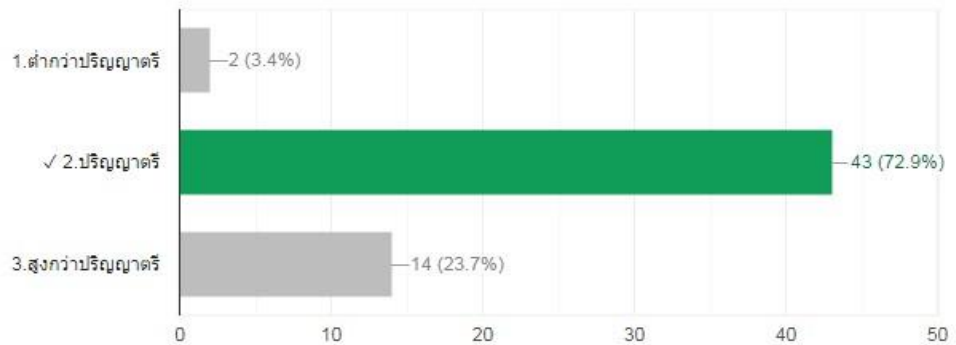
อายุเฉลี่ย 41.6 ปี



### 1.3 ระดับการศึกษา

#### 1.3.ระดับการศึกษา

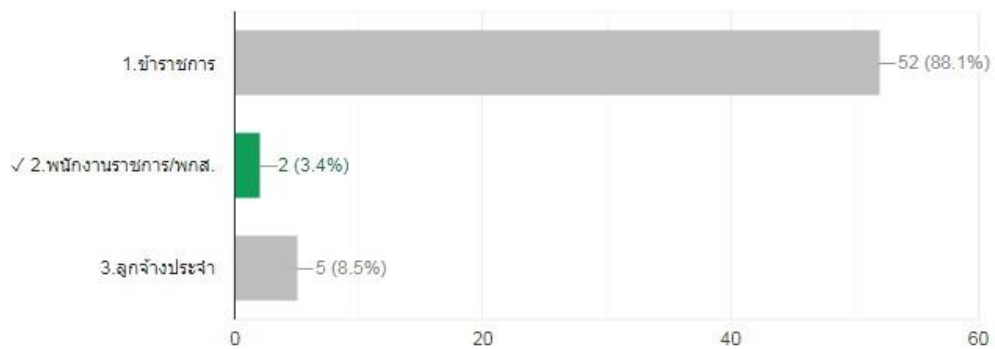
43 / 59 correct responses



### 1.4 สถานภาพการทำงาน

#### 1.4.สถานภาพการทำงาน

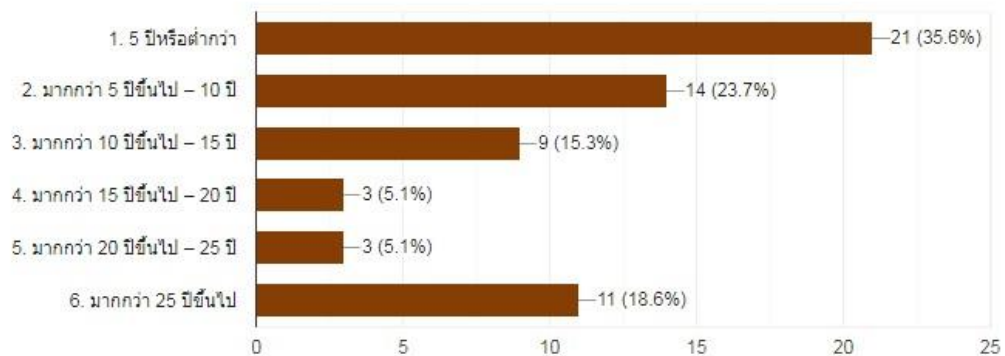
2 / 59 correct responses



### 1.5 ระยะเวลาที่ปฏิบัติงานในหน่วยงานปัจจุบัน

#### 1.5 ระยะเวลาที่ปฏิบัติงานในหน่วยงานปัจจุบัน

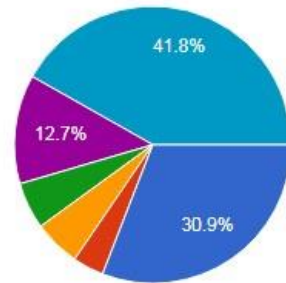
59 responses



## 1.6 อายุราชการ

### 1.6 อายุราชการ

55 responses

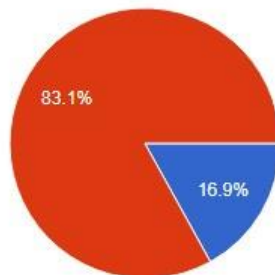


- 1. 5 ปีหรือต่ำกว่า
- 2. มากกว่า 5 ปีขึ้นไป – 10 ปี
- 3. มากกว่า 10 ปีขึ้นไป – 15 ปี
- 4. มากกว่า 15 ปีขึ้นไป – 20 ปี
- 5. มากกว่า 20 ปีขึ้นไป – 25 ปี
- 6. มากกว่า 25 ปีขึ้นไป

## 1.7 บทบาทหน้าที่ในงานปัจจุบัน

### 1.7 บทบาทหน้าที่ในงานปัจจุบัน

59 responses



- 1. หัวหน้างาน/ฝ่าย/กลุ่มงาน ที่มีผู้ใต้บังคับบัญชา
- 2. ผู้ปฏิบัติงาน

ส่วนที่ 1 ข้อมูลผู้ตอบแบบสอบถาม

ที่	รายการประเมิน	จำนวน	ร้อยละ
1	ผู้เข้าร่วมโครงการ		
	- เพศชาย	15	23.7
	- เพศหญิง	45	76.3
	<b>ผลรวม</b>	<b>60</b>	<b>100</b>
2	ระดับการศึกษา		
	- ต่ำกว่าปริญญาตรี	2	3.4
	- ปริญญาตรี	43	72.9
	- สูงกว่าปริญญาตรี	15	23.7
	<b>ผลรวม</b>	<b>60</b>	<b>100</b>
3	สถานภาพการทำงาน		
	- ข้าราชการ	52	88.1
	- พนักงานราชการ/พอส	2	3.4
	- ลูกจ้างประจำ	5	8.5
	<b>ผลรวม</b>	<b>59</b>	<b>100</b>
4	อายุราชการ		
	- ต่ำกว่า 5 ปี	21	35.6
	- 5-10 ปี	14	23.7
	- 10-15 ปี	9	15.3
	- 15-20 ปี	3	5.1
	- 20-25 ปี	3	5.1
	- มากกว่า 25 ปี	11	18.6
	<b>ผลรวม</b>	<b>59</b>	<b>100</b>
5	บทบาทหน้าที่		
	- หัวหน้าฝ่าย/กลุ่มงาน ที่มีผู้ใต้บังคับบัญชา	49	83.1
	- ผู้ปฏิบัติงาน	10	16.9
	<b>ผลรวม</b>	<b>59</b>	<b>100</b>

## ส่วนที่ 2 การประเมินความคิดเห็นของท่านต่อแง่มุมต่าง ๆ ในการทำงาน

### 2.1 ความคิดเห็นเกี่ยวกับงานในความรับผิดชอบ

หัวข้อ/ประเด็น	ปัจจุบัน			ในอดีตที่ผ่านมา		
	$\bar{x}$	S.D.	ผล	$\bar{x}$	S.D.	ผล
1. ปริมาณงานในความรับผิดชอบ มีความเหมาะสม	4.41	.51	ค่อนข้างมาก	3.22	.55	พึงพอใจปานกลาง
2. มีอิสระในการตัดสินใจ เพื่อความสำเร็จในงาน	4.26	.46	ค่อนข้างมาก	4.01	.48	ค่อนข้างมาก
3. ได้รับมอบหมายงาน ที่ตรงกับความสามารถ	4.78	.42	ค่อนข้างมาก	3.58	.47	พึงพอใจปานกลาง
4. หัวหน้างานรับรู้ขอบเขต ความรับผิดชอบงาน	4.52	.45	ค่อนข้างมาก	3.66	.35	พึงพอใจปานกลาง
5. เพื่อนร่วมงานรับรู้ขอบเขต ความรับผิดชอบงาน	4.63	.55	ค่อนข้างมาก	3.58	.44	พึงพอใจปานกลาง
<b>รวม</b>	<b>4.52</b>	<b>.39</b>	<b>ค่อนข้างมาก</b>	<b>3.61</b>	<b>.50</b>	<b>พึงพอใจปานกลาง</b>

จากตารางที่ 2.1 งานใน ความรับผิดชอบ ประเด็นที่ผู้ตอบแบบสอบถามมีความพึงพอใจมากที่สุด ได้รับมอบหมายงานที่ตรงกับความสามารถ(ค่าเฉลี่ย  $4.78 \pm .42$  ) ส่วนประเด็นที่มีความพึงพอใจน้อยที่สุด มีอิสระในการตัดสินใจ เพื่อความสำเร็จในงาน(ค่าเฉลี่ย  $4.41 \pm .51$  ) ความพึงพอใจในหัวข้องานที่รับผิดชอบค่อนข้างมาก ที่ค่าเฉลี่ย  $4.52 \pm .39$  )

## 2.2 ความคิดเห็นเกี่ยวกับสภาพแวดล้อมในการทำงาน

หัวข้อ/ประเด็น	2564			2563		
	$\bar{x}$	S.D.	ผล	$\bar{x}$	S.D.	ผล
1.มีอุปกรณ์/เครื่องมือ สำหรับการทำงานที่ เหมาะสม	5.34	.76	มาก	4.76	.53	ค่อนข้างมาก
2.สภาพแวดล้อมทาง กายภาพในหน่วยงานเช่น ห้องทำงาน แสง และเสียง เอื้ออำนวยต่อการทำงาน	4.68	.49	ค่อนข้างมาก	4.19	.56	ค่อนข้างมาก
3.รู้สึกปลอดภัยในขณะ ทำงาน	5.11	.66	มาก	3.90	.60	ปานกลาง
4.ได้รับความร่วมมือจากเพื่อน ร่วมงานในการปฏิบัติงานเป็น อย่างดี	4.73	.90	ค่อนข้างมาก	3.66	.87	ปานกลาง
5.ทีมงานมีการแลกเปลี่ยน ความรู้และประสบการณ์ซึ่งกัน และกัน	4.61	.63	ค่อนข้างมาก	3.60	.66	ปานกลาง
6.เมื่อเกิดปัญหาในการปฏิบัติงาน ได้รับทราบข้อมูล และมีการ ประชุมร่วมกันเพื่อหาแนวทาง ปฏิบัติที่เหมาะสม	4.60	.52	ค่อนข้างมาก	3.52	.58	ปานกลาง
7.บุคลากรทุกคนมีโอกาสทำ กิจกรรมต่าง ๆ ร่วมกัน เช่น กีฬา ปีใหม่ เป็นต้น	5.14	.09	มาก	4.09	.25	ค่อนข้างมาก
8.บุคลากรทุกคนมีส่วนร่วม ในการพัฒนาหน่วยงานทั้ง ด้านสถานที่ และการ ให้บริการ	4.69	.78	ค่อนข้างมาก	3.44	.75	ปานกลาง
<b>รวม</b>	<b>4.86</b>	<b>.68</b>	<b>ค่อนข้างมาก</b>	<b>3.89</b>	<b>.84</b>	<b>ปานกลาง</b>

จากตารางที่ 2.2 เกี่ยวกับสภาพแวดล้อมในการทำงานประเด็นที่ผู้ตอบแบบสอบถามมีความพึงพอใจมากที่สุด คือมีอุปกรณ์/เครื่องมือสำหรับการทำงานที่เหมาะสม(ค่าเฉลี่ย 5.34  $\bar{x}$  .76) ส่วนประเด็นที่มีความพึงพอใจน้อยที่สุดคือ เมื่อเกิดปัญหาในการปฏิบัติงานข้าพเจ้าได้รับทราบข้อมูล และมีการประชุมร่วมกันเพื่อหาแนวทางปฏิบัติที่เหมาะสม(ค่าเฉลี่ย 4.60  $\bar{x}$  .52 )



## 2.3 ความคิดเห็นเกี่ยวกับภาวะผู้นำและวัฒนธรรมในองค์กร

หัวข้อ/ประเด็น	2564			2563		
	$\bar{x}$	S.D.	ผล	$\bar{x}$	-S.D.	ผล
1.การกำหนดวิสัยทัศน์ พันธกิจ ยุทธศาสตร์ นโยบาย แผนงาน โครงสร้างสายบังคับบัญชา การมอบอำนาจมีความเหมาะสม	4.52	.47	ค่อนข้างมาก	4.38	.51	ค่อนข้างมาก
2.ผู้นำสามารถเป็นต้นแบบที่ดีให้แก่เจ้าหน้าที่ระดับอื่นๆ ได้	4.49	.51	ค่อนข้างมาก	4.46	.63	ค่อนข้างมาก
3.ผู้นำสามารถนำองค์กรไปสู่ความสำเร็จได้	5.23	.35	มาก	4.69	.41	ค่อนข้างมาก
4.หัวหน้างานไว้วางใจ และเชื่อมั่นในความสามารถของข้าพเจ้าและเอาใจใส่ในการช่วยแก้ปัญหาต่าง ๆ	5.01	.27	ค่อนข้างมาก	4.77	.35	ค่อนข้างมาก
5.หัวหน้างานมีความยุติธรรมในการประเมินผลการปฏิบัติงาน	4.50	.49	ค่อนข้างมาก	4.31	.52	ค่อนข้างมาก
6.หัวหน้างานมีวิธีการแก้ไข้ปัญหาและความขัดแย้งในหน่วยงานด้วยความเหมาะสมและเป็นธรรม	4.57	.54	ค่อนข้างมาก	4.25	.63	ค่อนข้างมาก
7.หน่วยงานให้ความสำคัญต่อบุคลากรภายในหน่วยงาน	4.47	.58	ค่อนข้างมาก	4.25	.66	ค่อนข้างมาก
8.มีการชื่นชมเจ้าหน้าที่ผู้นำเสนอความคิดใหม่ๆ	4.44	.50	ค่อนข้างมาก	4.20	.48	ค่อนข้างมาก
9.หน่วยงานมีการแจ้งข้อมูลข่าวสารให้ข้าพเจ้าทราบอย่างสม่ำเสมอ	4.53	.45	ค่อนข้างมาก	4.20	.55	ค่อนข้างมาก
10.บุคลากรในหน่วยงานยึดแนวทางการร่วมคิด ร่วมทำ และร่วมรับผิดชอบ	4.33	.56	ค่อนข้างมาก	4.01	.51	ค่อนข้างมาก
<b>รวม</b>	<b>4.60</b>	<b>.67</b>	<b>ค่อนข้างมาก</b>	<b>4.35</b>	<b>.35</b>	<b>ค่อนข้างมาก</b>

จากตารางที่ 2.3 ความคิดเห็นเกี่ยวกับภาวะผู้นำและวัฒนธรรมในองค์กร ผู้ตอบแบบสอบถาม มีความพึงพอใจมากที่สุดคือผู้นำสามารถนำองค์กรไปสู่ความสำเร็จได้ (ค่าเฉลี่ย  $5.23 \pm .35$ ) ส่วนประเด็นที่มีความพึงพอใจน้อยที่สุดคือ บุคลากรในหน่วยงานยึดแนวทางการร่วมคิด ร่วมทำ และ ร่วมรับผิดชอบ(ค่าเฉลี่ย  $4.33 \pm .56$ ) ความพึงพอใจรวม ค่อนข้างมากที่(ค่าเฉลี่ย  $4.60 \pm .67$ )



## 2.4 ความคิดเห็นเกี่ยวกับโอกาสและความก้าวหน้าทางอาชีพในองค์กร

หัวข้อ/ประเด็น	2564			2563		
	$\bar{x}$	S.D.	ผล	$\bar{x}$	S.D.	ผล
1. ได้รับการพัฒนาทักษะและความสามารถเพื่อเตรียมความพร้อมในการก้าวไปสู่ตำแหน่งที่สูงขึ้นอยู่เสมอ	4.19	.72	ค่อนข้างมาก	3.47	.77	ปานกลาง
2. มีโอกาสได้ใช้ความรู้ความสามารถในการพัฒนางาน	4.73	.60	ค่อนข้างมาก	4.47	.50	ค่อนข้างมาก
3. มีโอกาสได้รับการสนับสนุนและส่งเสริมให้เข้าร่วมประชุม/อบรม/สัมมนาและศึกษาดูงาน	4.68	.59	ค่อนข้างมาก	4.42	.64	ค่อนข้างมาก
4. เส้นทางเติบโตในการปฏิบัติงานมีความชัดเจน	3.96	.71	ปานกลาง	3.85	.67	ปานกลาง
5. ได้รับการประเมินเพื่อการเลื่อนตำแหน่งอย่างเป็นธรรม	4.11	.73	ค่อนข้างมาก	3.96	.68	ปานกลาง
6. หน่วยงานมีการวางแผนที่จะส่งเสริมให้ก้าวขึ้นไปสู่ตำแหน่งที่สูงกว่าได้ตามลำดับ	3.80	.64	ปานกลาง	3.76	.54	ปานกลาง
7. รู้สึกมีความมั่นคงในอาชีพการงาน	4.52	.67	ค่อนข้างมาก	4.54	.68	ค่อนข้างมาก
<b>รวม</b>	<b>4.28</b>	<b>.73</b>	<b>ค่อนข้างมาก</b>	<b>4.06</b>	<b>.71</b>	<b>ค่อนข้างมาก</b>

จากตารางที่ 2.4 ความคิดเห็นเกี่ยวกับโอกาสและความก้าวหน้าทางอาชีพในองค์กร ผู้ตอบแบบสอบถามมีความพึงพอใจมากที่สุดคือมีโอกาสได้ใช้ความรู้ความสามารถในการพัฒนางาน(ค่าเฉลี่ย  $4.73 \pm .60$ ) ส่วนประเด็นที่มีความพึงพอใจน้อยที่สุดคือมีการวางแผนที่จะส่งเสริมให้ข้าพเจ้าก้าวขึ้นไปสู่ตำแหน่งที่สูงกว่าได้ตามลำดับค่าเฉลี่ย( $3.8(\pm .64)$ ) ความพึงพอใจเกี่ยวกับโอกาสและความก้าวหน้าทางอาชีพในองค์กรค่อนข้างมาก(ที่ค่าเฉลี่ย  $4.28 \pm .73$ )

## 2.5 ความคิดเห็นเกี่ยวกับการรักษาคุณภาพระหว่างชีวิตการทำงานและชีวิตส่วนตัว

หัวข้อ/ประเด็น	2564			2563		
	$\bar{x}$	S.D.	ผล	$\bar{x}$	S.D.	ผล
1. บ่อยครั้งที่ต้องทำงานที่ได้รับมอบหมาย นอกเวลางาน	4.09	.68	ค่อนข้างมาก	4.23	.66	ค่อนข้างมาก
2. การทำงานของไม่เป็นอุปสรรคต่อการดำเนินชีวิตครอบครัว	4.35	.49	ค่อนข้างมาก	4.06	.90	ค่อนข้างมาก
3. สามารถแบ่งเวลาในการทำงาน เวลาส่วนตัว เวลาครอบครัวและสังคม ได้อย่างเหมาะสม	4.55	.73	ค่อนข้างมาก	4.15	.64	ค่อนข้างมาก
4. มีเวลาออกกำลังกายเพื่อสุขภาพอย่างเหมาะสม	4.69	.71	ค่อนข้างมาก	4.33	.50	ค่อนข้างมาก
5. การทำงานของไม่เป็นอุปสรรคต่อการพักผ่อน	4.68	.76	ค่อนข้างมาก	4.30	.73	ค่อนข้างมาก
<b>รวม</b>	<b>4.47</b>	<b>.90</b>	<b>ค่อนข้างมาก</b>	<b>4.21</b>	<b>.71</b>	<b>ค่อนข้างมาก</b>

จากตารางที่ 2.5 ความคิดเห็นเกี่ยวกับการรักษาคุณภาพระหว่างชีวิตการทำงานและชีวิตส่วนตัว ผู้ตอบแบบสอบถาม มีความพึงพอใจค่อนข้างมาก(ค่าเฉลี่ย  $4.47 \pm .90$ ) ประเด็นที่มีความพึงพอใจมากที่สุดคือมีเวลาออกกำลังกายเพื่อสุขภาพอย่างเหมาะสม(ค่าเฉลี่ย  $4.69 \pm .71$ ) ส่วนประเด็นที่มีความพึงพอใจน้อยที่สุดคือ ต้องทำงานที่ได้รับมอบหมาย นอกเวลางาน(ค่าเฉลี่ย  $4.09 \pm .68$ )

### ส่วนที่ 3 ความพึงพอใจโดยรวม

	2563	2564	2565
รู้สึกเฉยๆ	ร้อยละ 19.04	15.5	2.25
ไม่มีความพึงพอใจ	ร้อยละ 11.11	12.07	10.23
มีความพึงพอใจ	ร้อยละ 68.25	81.03	87.52

### ส่วนที่ 4 ข้อเสนอแนะอื่น ๆ

#### ข้อเสนอแนะอื่น ๆ

1. ควรมีการจัดโครงสร้างการทำงานที่มีความชัดเจน เพื่อไม่ให้เกิดการเกี่ยงงาน
2. การมอบหมายงานในหน้าที่ ควรพิจารณาถึงตำแหน่งงาน ภาระงานที่เหมาะสมตามตำแหน่ง สมรรถนะ อายุงาน และเงินเดือนหรือค่าตอบแทน เพื่อลดการบั่นทอนความตั้งใจทำงานของผู้ปฏิบัติงาน
3. การประเมินเลื่อนขั้นเงินเดือน ควรนำภาระงานมาประกอบการพิจารณา ไม่ใช่เพียงผลงานเพียงอย่างเดียว เพราะบางคนทำงานเพียง 1 เรื่องก็สามารถที่จะพัฒนางานดีกว่าผู้ที่ต้องรับงานหลายงาน
4. ระบบ Buddy น้องๆที่อายุน้อยกว่า 30 ปี จับคู่เป็น buddy กับพี่ที่อายุมากกว่า 30 ปี เพื่อเชื่อมสัมพันธ์ที่ดี หรือน้องที่เข้ามาอยู่ในสสจ.ใหม่ ควรได้รับการจับคู่ buddy กับพี่ที่อายุมากกว่า 30 ปี รวมถึงการแนะนำน้องในการปฏิบัติตัว การเคารพและให้เกียรติกับพี่ๆที่อยู่ในสสจ. และการสร้างกฎ ระเบียบ ให้กับน้องๆในการปฏิบัติตัว เช่น เวลา 09.00 น.น้องๆยังนั่งกินข้าวอยู่ที่ร้านอาหาร หรืออีกมุมมองก็เป็นการ KM ไร้รูปแบบก็ดีค่ะ
5. อยากให้เจ้าหน้าที่องค์กรให้ความสำคัญกับงานอื่นๆเท่าเทียมกัน